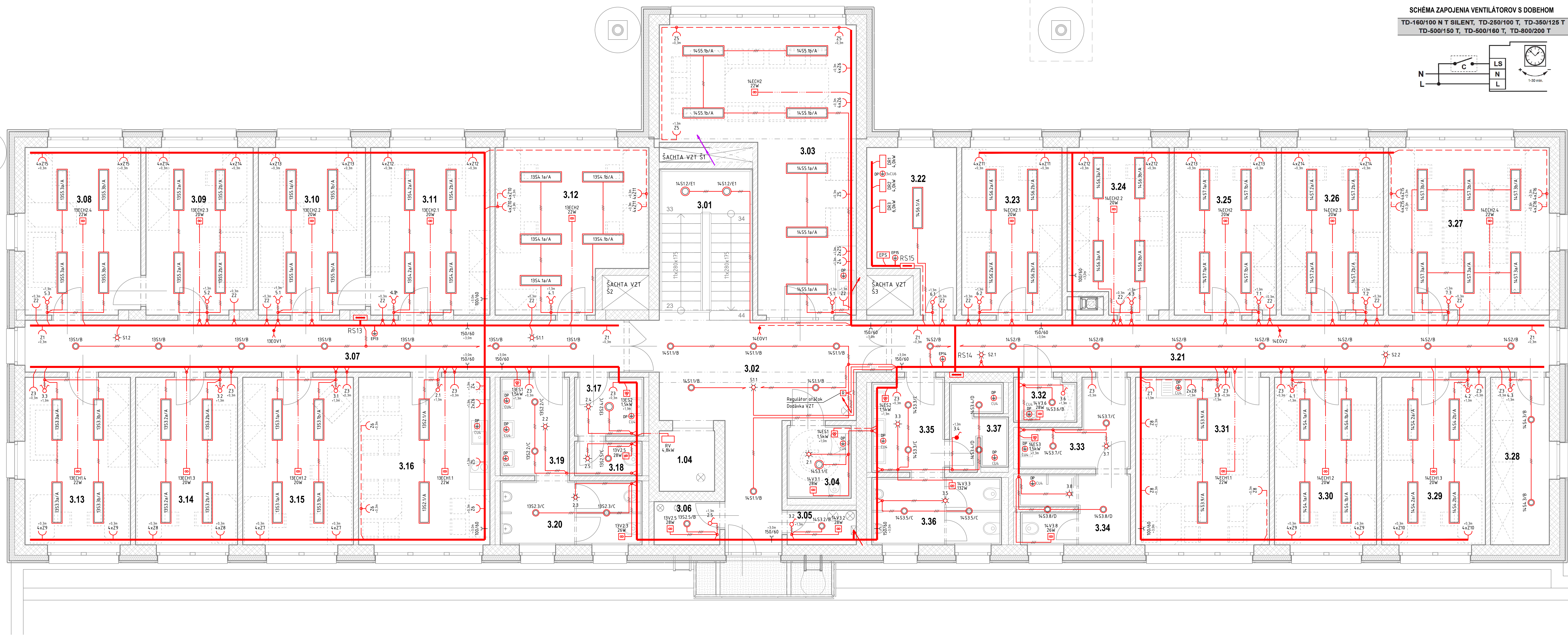


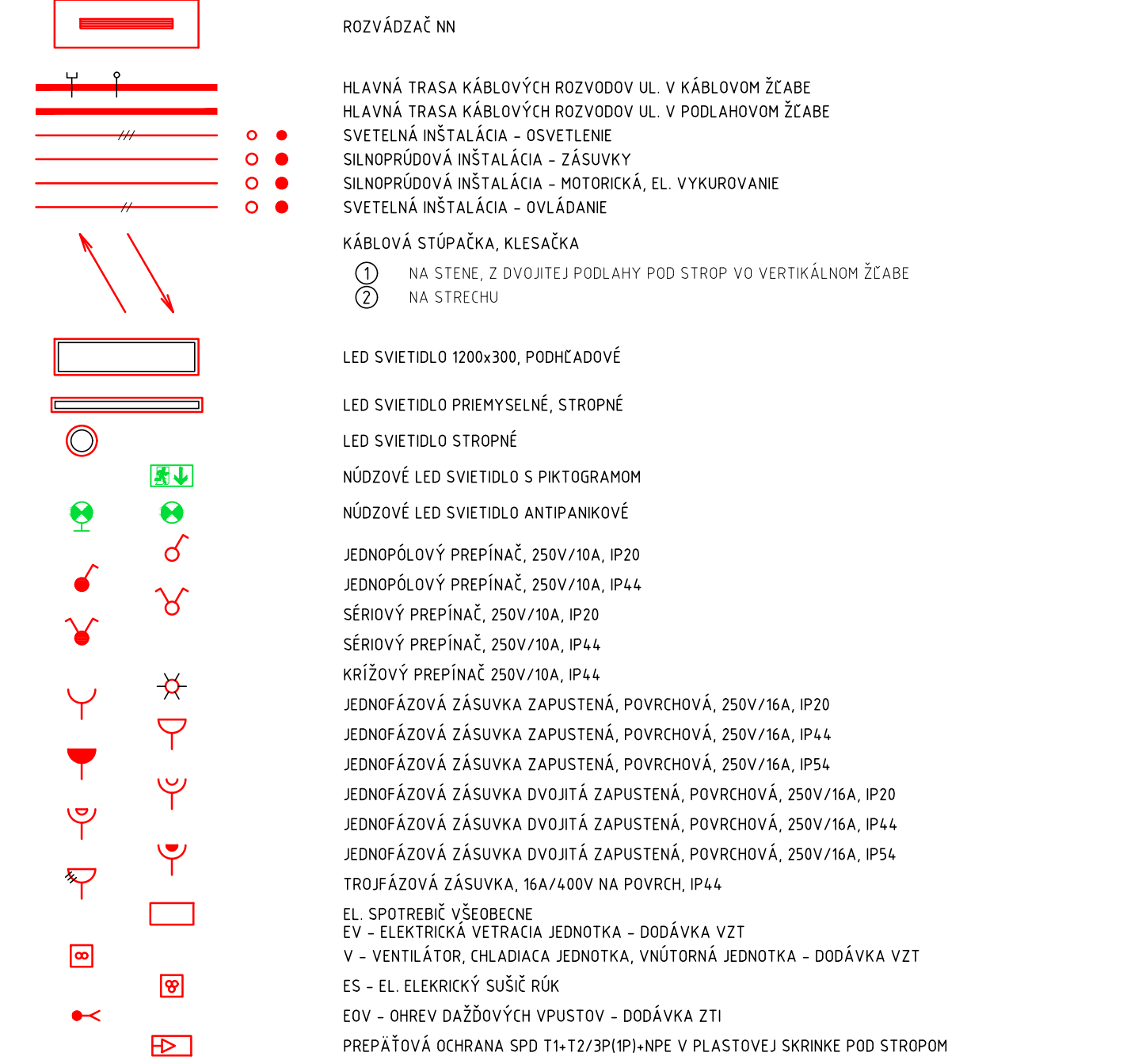
PÔDORYS 3.NP - PREVÁDZKOVÁ BUDOVA
1:50



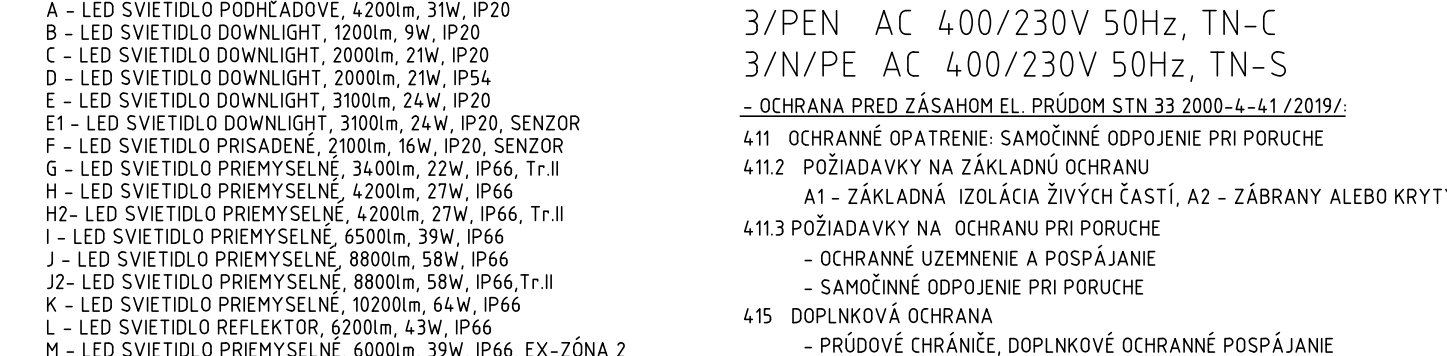
LEGENDA MIESTNOSTÍ 3.NP:

Č.M.	NÁZOV MIESTNOSTÍ	PLOCHA [m²]	POVRCHOVÉ ÚPRAVY			SVETLÁ VÝŠKA [m]	OSVETLENIE	
			PODLAHA	STENA	STROP		lx	U <sub>a</sub>
3.01	SCHODISKO	11.8	KERAMICKÁ DLAŽBA	P13	DISPERZNÝ NÁTER	KAZETOVÝ PODHLAD	2,80	150 0,4
3.02	CHODBA	25.1	KERAMICKÁ DLAŽBA	P14	DISPERZNÝ NÁTER	KAZETOVÝ PODHLAD	2,80	100 0,4
3.03	ZASADAČKA	33.6	VINYLOVÁ PODLAHA	P16	DISPERZNÝ NÁTER	KAZETOVÝ PODHLAD	2,80	500 0,6
3.04	WC IMOBILNÍ	3.9	KERAMICKÁ DLAŽBA	P14	DISPERZNÝ NÁTER	SKO PODHLAD	2,70	200 0,4
3.05	SKLAD	2.0	KERAMICKÁ DLAŽBA	P14	DISPERZNÝ NÁTER	DISPERZNÁ MAEBA	3,55	100 0,4
3.06	CHODBA	2.4	KERAMICKÁ DLAŽBA	P14	DISPERZNÝ NÁTER	DISPERZNÁ MAEBA	3,55	100 0,4
3.07	CHODBA	26.0	KERAMICKÁ DLAŽBA	P14	DISPERZNÝ NÁTER	KAZETOVÝ PODHLAD	2,80	100 0,4
3.08	KANCELÁRIA (VEDÚCI PTZ)	16.2	VINYLOVÁ PODLAHA	P16	DISPERZNÝ NÁTER	KAZETOVÝ PODHLAD	2,80	500 0,6
3.09	KANCELÁRIA (VEDÚCI PTZ A TR)	14.9	VINYLOVÁ PODLAHA	P16	DISPERZNÝ NÁTER	KAZETOVÝ PODHLAD	2,80	500 0,6
3.10	KANCELÁRIA (VEDÚCI TECHNICKÉJ PREVÁDZKY)	14.9	VINYLOVÁ PODLAHA	P16	DISPERZNÝ NÁTER	KAZETOVÝ PODHLAD	2,80	500 0,6
3.11	KANCELÁRIA (REFERENT TECHNICKÉJ PREVÁDZKY)	16.7	VINYLOVÁ PODLAHA	P16	DISPERZNÝ NÁTER	KAZETOVÝ PODHLAD	2,80	500 0,6
3.12	KANCELÁRIA	19.5	VINYLOVÁ PODLAHA	P16	DISPERZNÝ NÁTER	KAZETOVÝ PODHLAD	2,80	500 0,6
3.13	KANCELÁRIA	14.8	VINYLOVÁ PODLAHA	P16	DISPERZNÝ NÁTER	KAZETOVÝ PODHLAD	2,80	500 0,6
3.14	KANCELÁRIA	14.3	VINYLOVÁ PODLAHA	P16	DISPERZNÝ NÁTER	KAZETOVÝ PODHLAD	2,80	500 0,6
3.15	KANCELÁRIA	15.5	VINYLOVÁ PODLAHA	P16	DISPERZNÝ NÁTER	KAZETOVÝ PODHLAD	2,80	500 0,6
3.16	DEŇNA MIESTNOSŤ	18.4	VINYLOVÁ PODLAHA	P16	DISPERZNÝ NÁTER	KAZETOVÝ PODHLAD	2,80	200 0,4
3.17	PREDSEŇ WC ŽENY	3.4	KERAMICKÁ DLAŽBA	P14	KERAMICKÝ OBLAD /DISPERZNÝ NÁTER	SKO PODHLAD	2,70	200 0,4
3.18	WC ŽENY	2.0	KERAMICKÁ DLAŽBA	P14	KERAMICKÝ OBLAD /DISPERZNÝ NÁTER	SKO PODHLAD	2,70	200 0,4
3.19	PREDSEŇ WC MUŽI	5.7	KERAMICKÁ DLAŽBA	P14	KERAMICKÝ OBLAD /DISPERZNÝ NÁTER	SKO PODHLAD	2,70	200 0,4
3.20	WC MUŽI	7.6	KERAMICKÁ DLAŽBA	P14	KERAMICKÝ OBLAD /DISPERZNÝ NÁTER	SKO PODHLAD	2,70	200 0,4
3.21	CHODBA	28.5	KERAMICKÁ DLAŽBA	P14	DISPERZNÝ NÁTER	KAZETOVÝ PODHLAD	2,80	100 0,4
3.22	TECHNICKÁ MIESTNOSŤ SERVEROVNA	10.5	ANTISTATICKÁ PODLAHOVINA	P17	DISPERZNÝ NÁTER	KAZETOVÝ PODHLAD	2,80	200 0,4
3.23	KANCELÁRIA	14.1	VINYLOVÁ PODLAHA	P16	DISPERZNÝ NÁTER	KAZETOVÝ PODHLAD	2,80	500 0,6
3.24	KANCELÁRIA	13.4	VINYLOVÁ PODLAHA	P16	DISPERZNÝ NÁTER	KAZETOVÝ PODHLAD	2,80	500 0,6
3.25	KANCELÁRIA	14.3	VINYLOVÁ PODLAHA	P16	DISPERZNÝ NÁTER	KAZETOVÝ PODHLAD	2,80	500 0,6
3.26	KANCELÁRIA	14.3	VINYLOVÁ PODLAHA	P16	DISPERZNÝ NÁTER	KAZETOVÝ PODHLAD	2,80	500 0,6
3.27	KANCELÁRIA	22.5	VINYLOVÁ PODLAHA	P16	DISPERZNÝ NÁTER	KAZETOVÝ PODHLAD	2,80	500 0,6
3.28	SKLAD	0.2	VINYLOVÁ PODLAHA	P16	DISPERZNÝ NÁTER	KAZETOVÝ PODHLAD	2,80	100 0,4
3.29	KANCELÁRIA	14.6	VINYLOVÁ PODLAHA	P16	DISPERZNÝ NÁTER	KAZETOVÝ PODHLAD	2,80	500 0,6
3.30	KANCELÁRIA	14.3	VINYLOVÁ PODLAHA	P16	DISPERZNÝ NÁTER	KAZETOVÝ PODHLAD	2,80	500 0,6

LEGENDA ZNAČIEK



LEGENDA ZNAČIEK



POZNÁMKY

- STANOVENIE VONKAŠNÝCH VPLYVOV JE URČENÉ V PROTOKOLE O VONKAŠNÝCH VPLYVOCH, KTORÝ JE SAMOSTATNOU PRÍLOHOU P.D.
- ELEKTRIKÁ INŠTALÁCIA MUSÍ ZODPOVIEDAŤ STN 33000-4-41 A STN 33000-7-101
- HLAVNÉ A DOPLNKOVÉ POSPÁJANIE VODIVÝCH ČASTÍ VYKONAŤ V ZMYSLE STN 332000-4-41 A STN 332000-5-54
- OGRAŇENÉ OPATRENIA V ZÓNE TROLEJHOVÉHO VEDENIA A ZBERAČA PRÓDU V ZMYSLE STN 5012-1

Č.M.	NÁZOV MIESTNOSTÍ	PLOCHA [m²]	POVRCHOVÉ ÚPRAVY			SVETLÁ VÝŠKA [m]	OSVETLENIE	
			PODLAHA	STENA	STROP		lx	U <sub>a</sub>
3.31	DEŇNA MIESTNOSŤ	18.8	VINYLOVÁ PODLAHA	P16	DISPERZNÝ NÁTER	KAZETOVÝ PODHLAD	2,80	200 0,4
3.32	UPRATOVAČKA	2.3	KERAMICKÁ DLAŽBA	P14	DISPERZNÝ NÁTER	SKO PODHLAD	2,70	100 0,4
3.33	PREDSEŇ WC ŽENY	5.7	KERAMICKÁ DLAŽBA	P14	DISPERZNÝ NÁTER	SKO PODHLAD	2,70	200 0,4
3.34	WC A SPRCHA ŽENY	6.3	KERAMICKÁ DLAŽBA	P14	KERAMICKÝ OBLAD /DISPERZNÝ NÁTER	SKO PODHLAD	2,70	200 0,4
3.35	PREDSEŇ WC MUŽI	5.7	KERAMICKÁ DLAŽBA	P14	KERAMICKÝ OBLAD /DISPERZNÝ NÁTER	SKO PODHLAD	2,70	200 0,4
3.36	WC MUŽI	7.3	KERAMICKÁ DLAŽBA	P14	KERAMICKÝ OBLAD /DISPERZNÝ NÁTER	SKO PODHLAD	2,70	200 0,4
3.37	SPRCHA MUŽI	4.0	KERAMICKÁ DLAŽBA	P14	KERAMICKÝ OBLAD /DISPERZNÝ NÁTER	SKO PODHLAD	2,70	200 0,4
ÚŽITKOVÁ PLOCHA [m²]		473.5						

ČÍSLO	TEXT ZMENY	ODOVODNENIE	DÁTUM	PODPIS
A				
B				
C				

NÁZOV STAVBY		MODERNIZÁCIA ÚDRŽBOVEJ ZÁKLADNE TROLEJBUSOV A VÝSTAVBA MENIARNE	
OBJEDNÁVATEL		DOPRAVNÝ PODNIK MESTA PREŠOV, a.s. BAŤKOVSKÁ 1, 089 06 LUBOTICE	
ZHOTOVITEĽ		ZDRUŽENIE MÚZ. PREŠOV	
VEDÚCI ČLEN ZDRUŽENIA		ČLEN ZDRUŽENIA	
KOPNÁRSKA 141/2, 832 03 BRATISLAVA		ISPO spol. s r.o., inžinierske stavby SLOVENSKEJ 66, 080 01 PREŠOV	
ZODPOVEDNÁ OSOBA		ZODPOVEDNÁ OSOBA	
Ing. MICHAL BOGORA		Ing. JOSEF ANTOL	
HLAVNÝ INŽINIER PROJEKTU		Ing. arch. ZUZANA MAČÁKOVÁ	
ČÍSLO ZÁKAZKY		8674-00	

PROJEKTANT/SPRACOVÁTEĽ ČASTÍ	DOPRAVOPROJEKT, a.s., KOPNÁRSKA 141/2, 832 03 BRATISLAVA	PROJEKTANT	ING. MILAN HOLES	PROJEKT	ING. MILAN HOLES
VÝKONÁVATEĽ	DOPRAVOPROJEKT, a.s.	KONTROLNÝ	ING. VLADIMÍR KOSTELKA	PROJEKT	ING. VLADIMÍR KOSTELKA
KONTROLNÝ	ING. VLADIMÍR KOSTELKA	KONTROLNÝ	ING. VLADIMÍR KOSTELKA	PROJEKT	ING. VLADIMÍR KOSTELKA
IDENTIFIKÁCIA	ČÍSLO PRÍLOHY	IDENTIFIKÁCIA	ČÍSLO PRÍLOHY	IDENTIFIKÁCIA	ČÍSLO PRÍLOHY
ČÍSLO PRÍLOHY	401	ČÍSLO PRÍLOHY	401	ČÍSLO PRÍLOHY	401
OBJEKT	D VÝKRESY A PÍSMONOSTI OBJEKTU	OBJEKT	D VÝKRESY A PÍSMONOSTI OBJEKTU	OBJEKT	D VÝKRESY A PÍSMONOSTI OBJEKTU
OBJEKT	HALA PREVÁDZKOVEJ ÚDRŽBY TROLEJBUSOV	OBJEKT	HALA PREVÁDZKOVEJ ÚDRŽBY TROLEJBUSOV	OBJEKT	HALA PREVÁDZKOVEJ ÚDRŽBY TROLEJBUSOV
ČASŤ OBJEKTU	600 ELEKTROINŠTALÁCIA A BLESKOZVODY	ČASŤ OBJEKTU	600 ELEKTROINŠTALÁCIA A BLESKOZVODY	ČASŤ OBJEKTU	600 ELEKTROINŠTALÁCIA A BLESKOZVODY
NÁZOV PRÍLOHY	PÔDORYS 3.NP - PREVÁDZKOVÁ BUDOVA ELEKTROINŠTALÁCIA	NÁZOV PRÍLOHY	PÔDORYS 3.NP - PREVÁDZKOVÁ BUDOVA ELEKTROINŠTALÁCIA	NÁZOV PRÍLOHY	PÔDORYS 3.NP - PREVÁDZKOVÁ BUDOVA ELEKTROINŠTALÁCIA